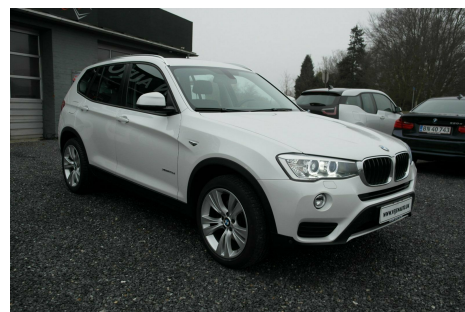


## BMW X3 2,0 · xDrive20i aut.



**Pris: 439.900,-**

Type:	Personvogn
Modelår:	2014
1. indreg:	08/2014
Kilometer:	79.000 km.
Brændstof:	Benzin
Farve:	Hvid
Antal døre:	5



aut.gear/tiptronic · 8 gear · 19" alufælge · vinterhjul · 2 zone klima · motorkabinevarmer · alarm · fjernb. c.lås · parkeringssensor · ratgearskefte · fartpilot · kørecomputer · infocenter · startspærre · auto. nedbl. bakspejl · udv. temp. måler · regnsensor · sædevarme · højdejust. forsæde · glastag · 4x el-ruder · el-spejle m/varme · nøglefri betjening · bakkamera · automatisk start/stop · el betjent bagklap · dæktryksmåler · cd/radio · navigation · multifunktionsrat · håndfrit til mobil · bluetooth · armlæn · isofix · bagagerumsdækken · kopholder · dellæder · splitbagsæde · læderrat · lygtevasker · tågelygter · xenonlys · automatisk lys · 8 airbags · antispin · abs · esp · servo · hvide blink · indfarvede kofangere · 1 ejer · ikke ryger · nysynet · service ok · aftag. træk RING FØR FREMVISNING

Motor	Ydelse	Transmission	Mål	Økonomi
Volume: 2,0	Effekt: 184 HK.	Baghjulstræk	Længde: 466 cm.	Tank: 67 l.
Cylinder: 4	Moment: 270	Gear: Automatgear	Bredde: 188 cm.	Km/l: 13 l.
Antal ventiler: 16	Topfart: 210 km/t.		Højde: 166 cm	Ejeravgift:
	0-100 km/t.: 8,20 sek.		Vægt: 1.710 kg.	DKK 4.360

## Finanseringstilbud

**Vejen auto aps** tilbyder at finansiere denne BMW X3 i samarbejde med **Santander Consumer Bank**. Vil du benytte dette tilbud skal du blot nævne det for forhandleren.

Bilens pris: kr. 439.900. Lånetype: Fast rente. Løbetid: 72 måneder.

Udbetaling	Lånebeløb	Samlede omk.	Samlet beløb	Debitorrente	ÅOP	Ydelse/pr.mdr.
kr. 175.960 (40%)	kr. 263.940	kr. 48.080	kr. 312.020	4,06%	8,79%	kr. 6.501
kr. 131.970 (30%)	kr. 307.930	kr. 53.839	kr. 361.769	4,06%	8,44%	kr. 7.537
kr. 175.960 (40%)	kr. 263.940	kr. 54.596	kr. 318.536	4,06%	7,94%	kr. 5.310
kr. 87.980 (20%)	kr. 351.920	kr. 59.484	kr. 411.404	4,06%	8,17%	kr. 8.571
kr. 175.960 (40%)	kr. 263.940	kr. 61.197	kr. 325.137	4,06%	7,36%	kr. 4.516
kr. 131.970 (30%)	kr. 307.930	kr. 61.326	kr. 369.256	4,06%	7,65%	kr. 6.155
kr. 87.980 (20%)	kr. 351.920	kr. 67.949	kr. 419.869	4,06%	7,42%	kr. 6.998
kr. 131.970 (30%)	kr. 307.930	kr. 68.902	kr. 376.832	4,06%	7,11%	kr. 5.234
kr. 87.980 (20%)	kr. 351.920	kr. 76.499	kr. 428.419	4,06%	6,92%	kr. 5.951

\*Forbehold for indtastnings og beregningsfejl.